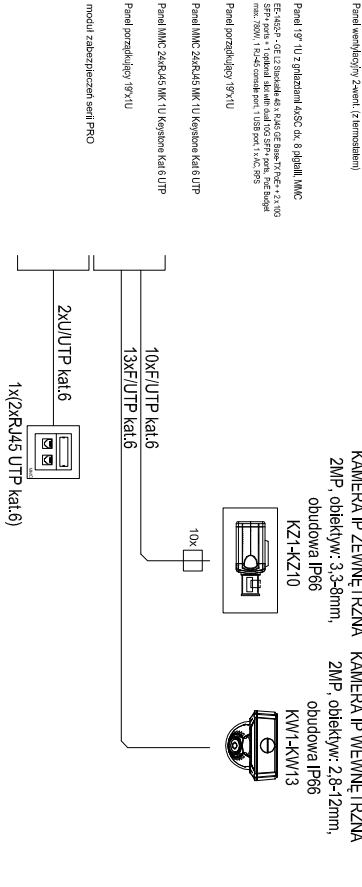
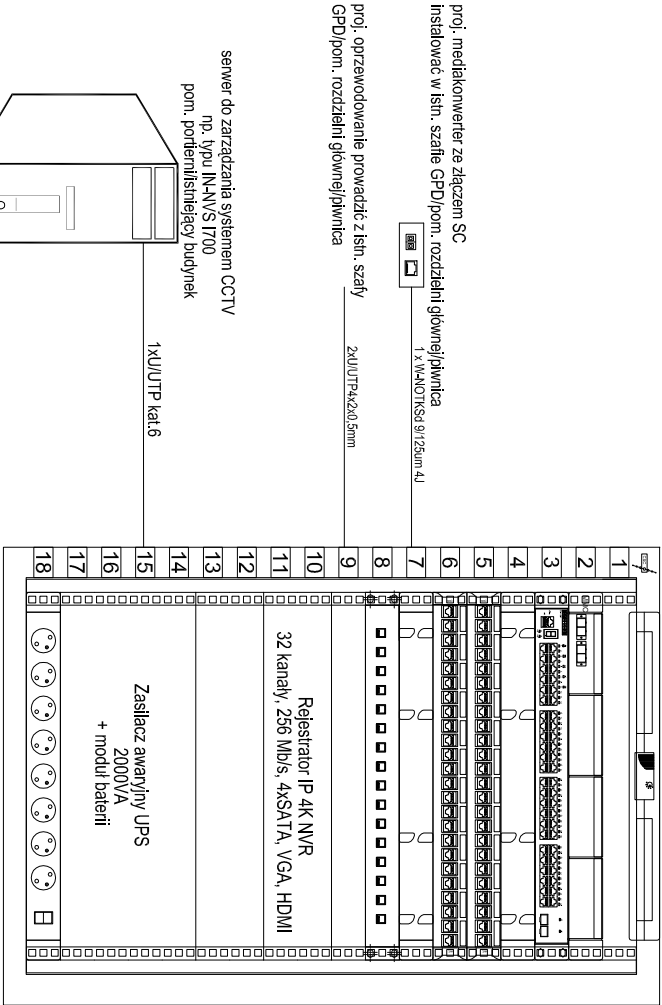


Szafa C&C wisząca dzielona 18U 600x600mm



proje. medikonwerter za złączem SC  
Instalować w isln. szafie GPD/pom. rozdzielni głównej/płwnika

proje. oprowadowanie prowadzić z isln. szafy  
GPD/pom. rozdzielni głównej/płwnika

server do zarządzania systemem CCTV  
np. typu IN-NVS T700  
pom. podtermistniejący budynek

1xUUTP kat.6

kabel HDMI

monitor LCD 24"

Linia zasilająca 1P 60A/230V z wyłączeniem 110mm przeważnikobkowym

Investycja:

PRZEBUDOWA I REMONT BLOKU  
SPORTOWEGO ZESPOŁU SZKÓŁ NR 9  
W SUWAŁKACH PRZY UL. KLONOWEJ 51  
DZ. NR EWID. 23669  
OBRĘB NR 04 MIASTO SUWAŁKI.

Investor:

MIASTO SUWAŁKI  
UL. MICKIEWICZA 1  
16-400 SUWAŁKI

Jednostka projektowa:

*Pracownia Architektura*  
ROMAN PTASZYŃSKI  
ul. dr Ireny Białówny 9/6  
15-437 Białystok

Faza opracowania:

PROJEKT WYKONAWCZY

Rysunek:

INSTALACJA LAN I CCTV - SCHEMAT IDEOWY

Brano za:

Architektura: Nr uprow.: Podpis:

Projektant: mgr inż. Wojciech Grudziński BL-138/92

Sprawdzający: mgr inż. Marek Jodkowski BL-63/02

Projektantem

Nr proj.:

Skala:

Data:

Nr rys.:

Rev.

PT-26/2016

1:100

31/10/2016

T-02

A